

# GO TO ラベル

## 感染症防止対策の取り組み

### 【館内の清掃・消毒】

- 券売機や自動販売機など多くの方が頻繁に接触する物や場所は、消毒剤で定期的にふき取り消毒をしています。
- 客室内のお客様が触れる部分は、客室清掃時に消毒剤を使ってふき取り消毒をしております。



・券売機の消毒



・客室備品の消毒



・ドアノブの消毒

### 【お客様の健康確認】

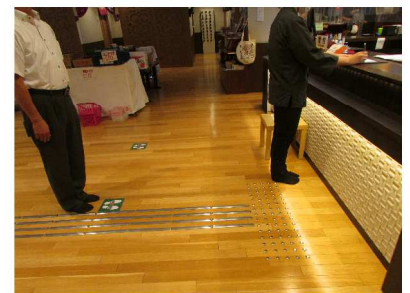
- 宿泊されるお客様は、チェックイン時、直接の対面を避け飛沫防止シートなど感染予防策を講じた上で全員の検温と本人確認をお願いしております。
- お客様に体調チェックを実施し、発熱がある場合や風邪症状がみられる場合には、静内保健所感染予防課（0146-42-0251）の指示を仰ぎ、適切に対応をとることにしております。
- 当館ご利用中に発熱や咳、からだのだるさ等の体調不良が出たお客様には、直ちにフロントにその旨を連絡して頂き、必要に応じて保健所への報告や医療機関の受診をお勧め致します。
- 客室には、宿泊されるお客様に「旅行者が遵守すべき事項(※)」を周知徹底しています。  
※「観光庁により、GoToトラベル事業をご利用いただく皆様へ～GoToトラベルのご利用に当たっての遵守事項～」に記載の事項
- チェックイン時等に、宿泊されるお客様に「若者の団体旅行、重症化しやすい高齢者の団体旅行 大人数の宴会を伴う旅行は一般的にリスクが高いと考えられるため感染対策を十分に説明し、場合によってはご遠慮していただくこともあります。



・チェックイン時 検温



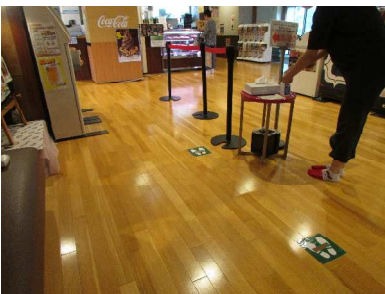
・飛沫防止シート、備品の消毒



・チェックイン時の間隔確保

## 【館内での感染防止対策】

- 従業員全員マスク着用・手洗い消毒を徹底します。
- 浴場や飲食施設等の共用施設の利用について、状況に応じて人数制限や時間制限などを設けています。
- チェックイン・レストラン順番をお待ち頂く場合は、一定の距離をとって頂くようお願いしております。
- 夕食は、混雑を避ける為、午後5時30分より30分刻みでお時間を伺います。宿泊者専用レストランでは、テーブル・座席の間隔を離す、パテーションなどで仕切りをするなどの感染防止対策を実施しています。  
※ 夕食内容は、お一人様ずつのコース料理となっております。
- 朝食は、混雑を避ける為、午前7時より30分刻みでお時間を伺います。共有する食事をとっていただく際には「手袋」の着用を徹底します。  
※朝食内容は、お弁当スタイル・一部共有料理となっております。
- 館内で大きな声を出すような行為、飲食の際の回し飲み・お料理の取分け共有等はお控え頂くようお願いいたします。
- 客室、館内の共用スペースなどの換気のために、窓やドアを開けたり空調設備による外気を取り込んでおります。
- 当館滞在中に、公共スペースではマスクの着用と手洗い・手指消毒をお願いしています。
- 手指消毒の為に、館内入口・レストラン入口等、館内の複数の場所に消毒液を設置しております。
- 食事の済んだテーブルは、次のお客様をご案内するまでに消毒を行います。
- 従業員の健康管理を強化し、出勤時に発熱や咳などの風邪の症状やからだのだるさ等の症状がある勤務につかず自宅待機としています。



・レストラン来店時の  
消毒と間隔確保



・夕食会場の間隔確保



・共有する食事をとって頂く際は、消毒と手袋の着用